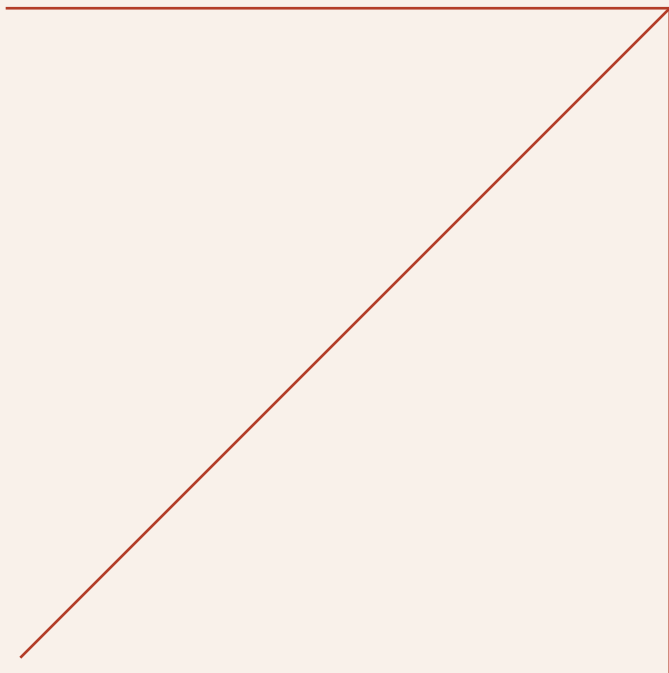




LE GOUVERNEMENT  
DU GRAND-DUCHÉ DE LUXEMBOURG  
Ministère de l'Éducation nationale,  
de l'Enfance et de la Jeunesse



Diversité linguistique au Luxembourg

# Des parcours adaptés à chaque élève



**MAISON DE  
L'ORIENTATION**

Deng Schoul. Däi Beruff. Deng Zukunft.





Les six axes pour accompagner l'orientation de l'élève	4
Où trouver les écoles internationales publiques au Luxembourg ?	6
Les Écoles européennes agréées (le Baccalauréat européen)	8
→ École internationale de Differdange et Esch-sur-Alzette	9
→ Lënster Lycée International School	10
→ École internationale Edward Steichen	12
→ École internationale de Mondorf-les-Bains	13
→ École internationale Mersch Anne Beffort	14
→ École internationale Gaston Thorn	15
Le Baccalauréat International	16
→ Athénée de Luxembourg	17
→ Lycée Mathias Adam	19
→ Lycée Technique du Centre	20
→ Lycée Technique d'Ettelbruck	21
Le Cambridge Assessment International Education	22
→ International School Michel Lucius	23
L'enseignement germano-luxembourgeois	24
→ Deutsch-Luxemburgisches Schengen-Lyzeum	25
L'enseignement secondaire public luxembourgeois en un clin d'œil	26
Les classes de 7 <sup>e</sup> de l'enseignement public luxembourgeois francophones	28
Les classes d'accueil et les classes d'insertion	28
Les portes ouvertes au Luxembourg pour l'année scolaire 2025/2026	29
Rendez-vous à la Schoulfoire 2026 !	29
La Maison de l'orientation	30
Abréviations utiles	32



# Les six axes pour accompagner l'orientation de l'élève

L'orientation vers un lycée est une étape importante qui peut susciter des questions. Elle constitue avant tout un moment d'échange entre l'élève, sa famille et les professionnels de l'éducation, afin de construire pas à pas un projet qui lui convienne au mieux et soutienne son développement personnel et académique.

Pour y parvenir, il est essentiel de créer un espace de dialogue où chaque aspect de son parcours compte :



## Quelles langues l'élève utilise-t-il avec aisance ?

Dans quelles situations rencontre-t-il des difficultés ? Cette observation permet d'identifier les besoins pour consolider ou élargir ses compétences, tout en tenant compte de son rythme et de ses objectifs.



## Qu'il s'agisse des langues, des sciences ou des arts, l'élève cherche-t-il à approfondir ses connaissances dans un domaine particulier ?

Ces aspirations méritent d'être entendues et valorisées, car elles peuvent orienter des choix en cohérence avec ses centres d'intérêt.





Il ne s'agit pas seulement d'identifier les matières dans lesquelles l'élève obtient de bons résultats :

## Quelles disciplines nourrissent sa confiance et stimulent son plaisir d'apprendre ?

Cette analyse contribue à renforcer la motivation et à soutenir les apprentissages dans d'autres domaines.



## L'organisation pratique et le cadre scolaire favorisent-ils le bien-être et l'engagement de l'élève ?

La distance, les moyens de transport, mais aussi le cadre et la vie scolaire influencent fortement son épanouissement scolaire. Il est donc important de vérifier si l'établissement est une école à journée complète. Quels sont les horaires et les périodes de vacances ? Quel est l'environnement général ? N'oubliez pas de prendre en compte ces aspects pratiques et sociaux dans la réflexion avec la famille.



## Quelles passions cultivées en dehors des cours, qu'il s'agisse de sport, d'arts ou d'engagement associatif, contribuent à l'épanouissement global de l'élève ?

Lesquelles pourraient enrichir son projet d'orientation ?



Il est essentiel de prendre en compte l'auto-perception de l'élève ainsi que le regard extérieur sur ses compétences.

## Comment l'élève se décrit-il ? Quels retours reçoit-il de ses pairs et de ses enseignants ?

Cette mise en perspective peut révéler des talents parfois insoupçonnés, renforcer la confiance et ajuster le projet en fonction des besoins réels.

# Où trouver les écoles internationales publiques au Luxembourg?

## Écoles internationales — vue d'ensemble

### L'offre scolaire internationale publique au Luxembourg : programmes et diplômes

Au Luxembourg, l'offre scolaire internationale publique se distingue par sa grande diversité et permet aux élèves de choisir parmi plusieurs parcours reconnus à l'échelle mondiale. Ces programmes proposent des approches pédagogiques variées et délivrent des diplômes ouvrant l'accès aux universités et aux carrières internationales.

Parmi les options disponibles figurent →

Les Écoles européennes agréées (le Baccalauréat européen)

Le Baccalauréat International

L'enseignement germano-luxembourgeois (Abitur et le diplôme de fin d'études secondaires)

L'enseignement Cambridge Assessment International Education (A-levels)

#### Centre

- 1 Athénée de Luxembourg
- 2 École internationale Gaston Thorn
  - a) Campus à Luxembourg
  - b) Campus à Walferdange
- 3 International School Michel Lucius
- 4 Lycée technique du Centre
- 5 École internationale Mersch Anne Beffort

#### Sud

- 6 École internationale de Differdange et Esch-sur-Alzette
  - a) Campus à Differdange
  - b) Campus à Esch
- 7 Lycée Mathias Adam

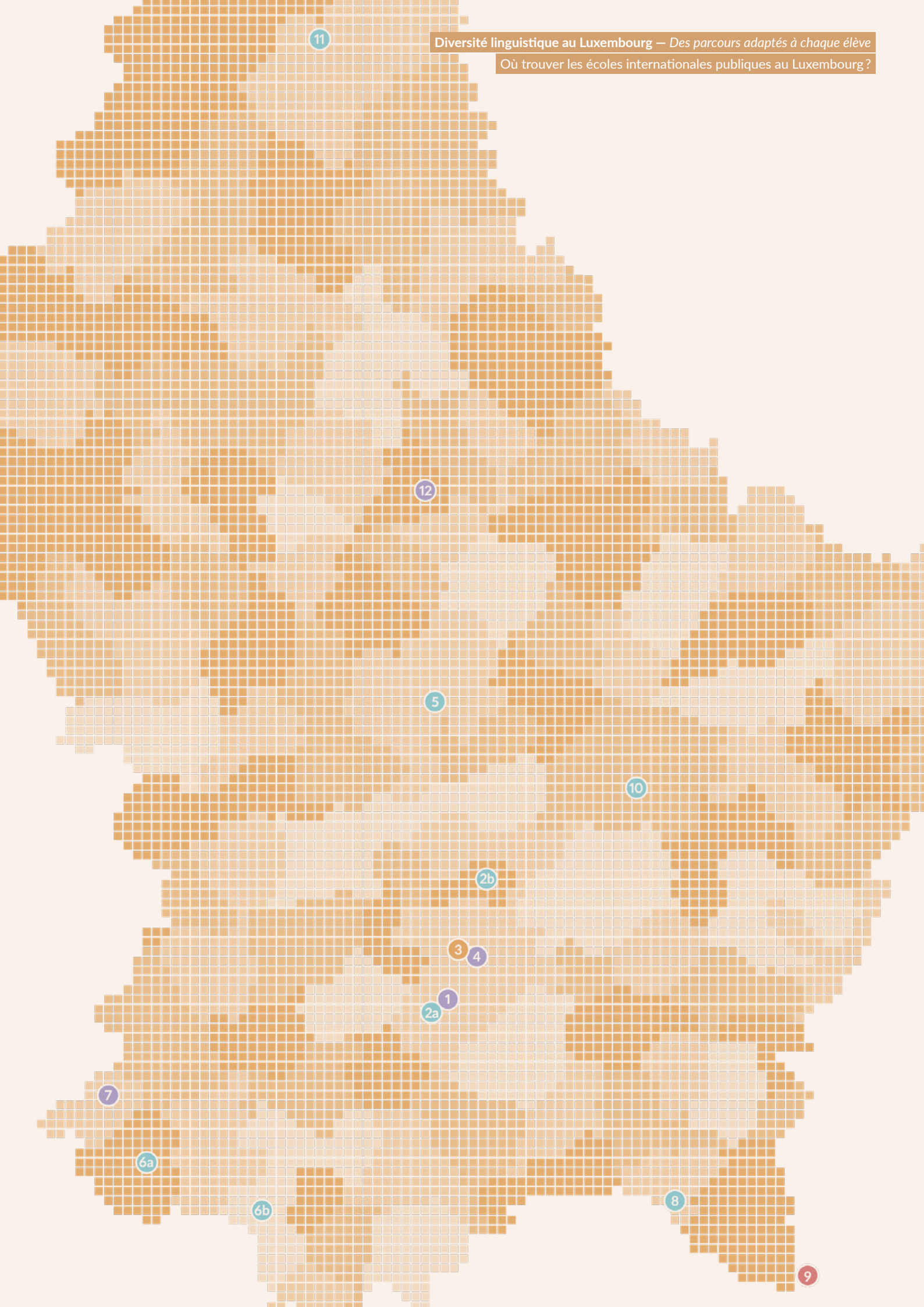
#### Est

- 8 École internationale Mondorf-les-Bains
- 9 Schengen-Lyzeum Perl
- 10 Lenster Lycée International School

#### Nord

- 11 Lycée Edward Steichen Clervaux
- 12 Lycée Technique d'Ettelbruck







# Les Écoles européennes agréées

## Diplôme

Le Baccalauréat européen est le diplôme de fin d'études secondaires délivré par les Écoles européennes. Il est reconnu pour l'accès à l'enseignement supérieur dans tous les pays de l'Union européenne ainsi que dans de nombreux autres pays. Ses titulaires peuvent s'inscrire dans toute université ou établissement d'enseignement supérieur en Europe.

## Conditions linguistiques

Pour une inscription en première année du secondaire (S1), l'élève doit maîtriser une langue parmi le français, l'allemand et l'anglais. Il est également possible d'intégrer la S1 dans une section SWALS (*Students Without a Language Section*) si celle-ci est offerte. L'élève devra maîtriser l'espagnol, l'italien ou le portugais. Dans tous les cas, l'élève doit également disposer d'une deuxième langue – français, allemand ou anglais – au niveau A2 du Cadre européen commun de référence pour les langues (CECRL).

## Programme du cycle secondaire des Écoles européennes agréées (EEA)

Le cycle secondaire du Baccalauréat européen s'étend sur sept années d'enseignement et se divise en **trois cycles**:

### Cycle d'observation :

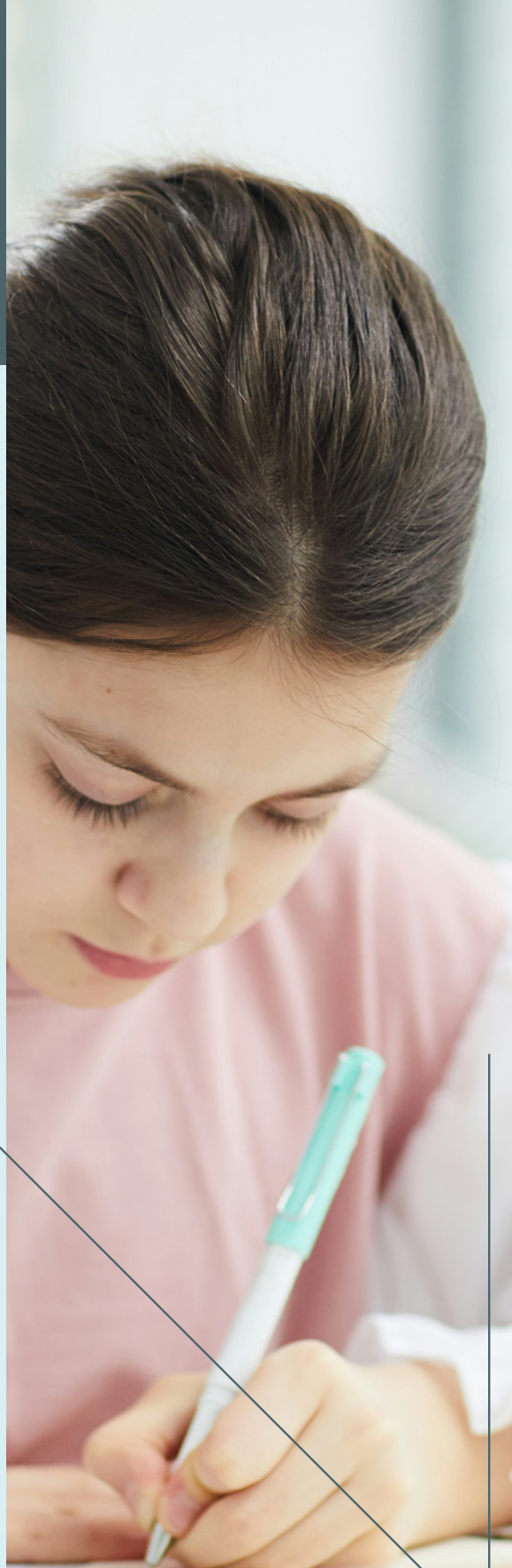
Classes S1 à S3 (âges 11 à 13 ans)

### Cycle de pré-orientation :

Classes S4 à S5 (âges 14 à 16 ans)

### Cycle d'orientation :

Classes S6 à S7 (âges 16 à 18 ans)



Pour plus d'informations  
sur le Baccalauréat européen

Les écoles européennes  
publiques qui préparent au  
Baccalauréat européen →

Portes  
ouvertes  
26.2.2026



## École internationale de Differdange et Esch-sur-Alzette

Offre scolaire internationale publique  
dans l'enseignement secondaire

- S1-S7 section francophone
- S1-S7 section germanophone
- S1-S7 section anglophone

Admission sur dossier

### Langues

Choix de la section linguistique :



Choix de L1:



Choix de L2:



Choix de L3:



Toutes les formations de l'enseignement public européen proposent l'apprentissage de la langue luxembourgeoise, qui est obligatoire jusqu'en 3<sup>e</sup> année de l'enseignement secondaire.

Portes ouvertes:  
26.2.2026

- 13h30–15h30: Présentation et ateliers  
(LU, DE, EN, FR et PT)
- 15h30–16h30: Présentation du concept  
pédagogique

Période d'inscription en classe de S1:  
1.3.2026 – 15.3.2026



École maternelle et primaire  
site Differdange:

Campus de l'EIDE  
3, rue John Ernest Dolibois  
L-4573 Differdange

École primaire et secondaire  
site Esch-sur-Alzette:

91, rue Victor Hugo  
L-4141 Esch-sur-Alzette



Site internet de l'EIDE

**Portes  
ouvertes**  
27.2.2026



**LËNSTER LYCÉE**  
INTERNATIONAL SCHOOL

**Lënster Lycée International School**

2, rue Victor Ferrant  
L-6122 Junglinster



Site internet du LLIS



## Lënster Lycée International School

Offre scolaire internationale publique dans l'enseignement secondaire

- S1-S7 section francophone
- S1-S7 section germanophone
- S1-S7 section anglophone

Admission sur dossier

### Langues

Choix de la section linguistique:



Choix de L1:



Choix de L2:



Choix de L3:



Toutes les formations de l'enseignement public européen proposent l'apprentissage de la langue luxembourgeoise, qui est obligatoire jusqu'en 3<sup>e</sup> année de l'enseignement secondaire.

**Portes ouvertes: 27.2.2026**

16h00-20h00

**Période d'inscription à une classe de S1:**

1.3.2026 - 15.3.2026







# École internationale Edward Steichen

Offre scolaire internationale publique dans l'enseignement secondaire

- S1-S7 section francophone
- S1-S7 section germanophone
- S1-S7 section anglophone

Admission sur dossier

## Langues

Choix de la section linguistique:	  
Choix de L1:	   
Choix de L2:	  
Choix de L3:	  

Toutes les formations de l'enseignement public européen proposent l'apprentissage de la langue luxembourgeoise, qui est obligatoire jusqu'en 3<sup>e</sup> année de l'enseignement secondaire.

**Portes ouvertes : 21.3.2026**

9h00-13h00

**Période d'inscription à une classe de S1:**

1.3.2026 – 15.3.2026

Portes  
ouvertes  
21.3.2026

## LESC

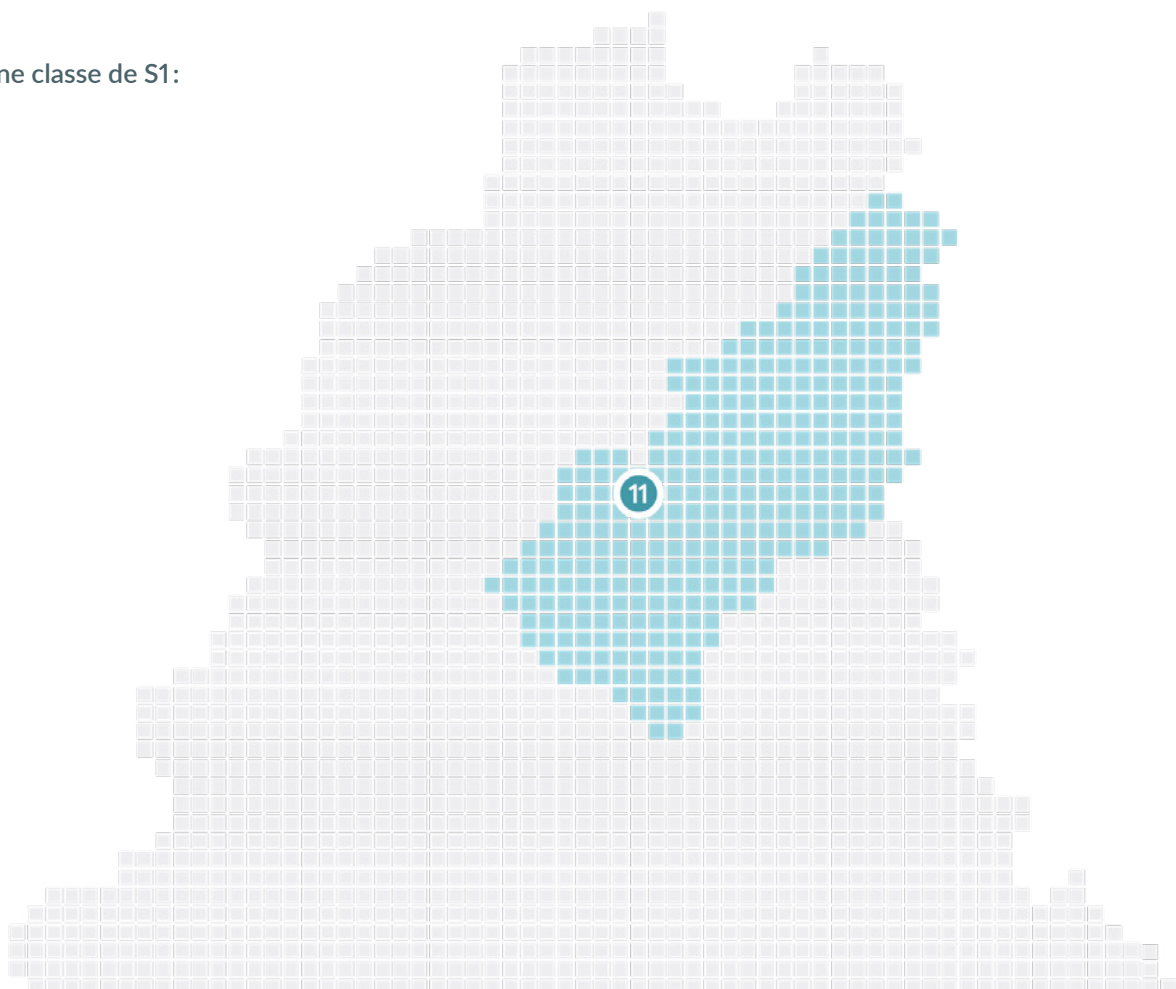
Lycée – International School  
EDWARD STEICHEN CLERVAUX

École internationale Edward Steichen

1, rue Edward Steichen  
L-9707 Clervaux



Site internet du LESC





Portes  
ouvertes  
7.3.2026

8



## École internationale de Mondorf-les-Bains

Offre scolaire internationale publique dans l'enseignement secondaire

- S1-S7 section francophone
- S1-S7 section germanophone
- S1-S7 section anglophone

Admission sur dossier

### Langues

Choix de la section linguistique :



Choix de L1:



Choix de L2:



Choix de L3:



Toutes les formations de l'enseignement public européen proposent l'apprentissage de la langue luxembourgeoise, qui est obligatoire jusqu'en 3<sup>e</sup> année de l'enseignement secondaire.

Portes ouvertes: 7.3.2026

8h00-12h00

Période d'inscription à une classe de S1:

1.3.2026 - 15.3.2026



École internationale de Mondorf-les-Bains

2, route de Burmerange  
L-5659 Mondorf-les-Bains



Site internet de l'EIMLB





# École internationale Mersch Anne Beffort

Offre scolaire internationale  
publique dans l'enseignement  
secondaire

- S1-S7 section francophone
- S1-S7 section germanophone
- S1-S7 section anglophone

Admission sur dossier

Langues

Choix de la section linguistique:	  
Choix de L1:	   
Choix de L2:	  
Choix de L3:	     

Toutes les formations de l'enseignement public européen  
proposent l'apprentissage de la langue luxembourgeoise, qui est  
obligatoire jusqu'en 3<sup>e</sup> année de l'enseignement secondaire.

**Portes ouvertes : 31.1.2026**

10h00-13h00

**Période d'inscription à une classe de S1:**

1.3.2026 – 15.3.2026

Portes  
ouvertes  
31.1.2026

5



**École internationale Mersch Anne  
Beffort**

Square Princesse Marie-Astrid  
L-7523 Mersch



Site internet de l'EIMAB

Portes  
ouvertes  
28.2.2026



## École internationale Gaston Thorn

Offre scolaire internationale  
publique dans l'enseignement  
secondaire

- S1-S6 section francophone
- S1-S6 section germanophone
- S1-S6 section anglophone

Admission sur dossier

### Langues

Choix de la section linguistique :



Choix de L1:



Choix de L2:



Choix de L3:



Toutes les formations de l'enseignement public européen proposent l'apprentissage de la langue luxembourgeoise, qui est obligatoire jusqu'en 3<sup>e</sup> année de l'enseignement secondaire.

**Portes ouvertes: 28.2.2026**

(horaire à préciser)

**Période d'inscription à une classe de S1:**

1.3.2026 – 15.3.2026



**École internationale Gaston Thorn**

17, rue Marguerite de Brabant  
L-1254 Luxembourg

**École internationale Gaston Thorn  
Campus Walferdange**

28, route de Diekirch  
L-7220 Walferdange



Site internet de l'EIGT

# Le Baccalauréat International

## Diplôme

Le Baccalauréat international est un diplôme reconnu à l'échelle mondiale qui atteste la réussite des études secondaires. Il ouvre l'accès à l'enseignement supérieur dans de nombreux pays et propose une formation complète et internationale. Ce programme prépare les élèves à poursuivre leurs études dans des universités partout dans le monde.

## Apprentissage de la langue luxembourgeoise

Toutes les formations de l'enseignement secondaire international proposent l'apprentissage de la langue luxembourgeoise, obligatoire jusqu'en 3<sup>e</sup> année de l'enseignement secondaire.

## Programme du cycle secondaire du Baccalauréat International (BI)

En plus du tronc commun, l'élève choisit ses thèmes d'études au sein de six groupes de matières : mathématiques, sciences, études en langue et littérature, acquisition de langues, individus et sociétés, et arts. La conformité des programmes enseignés est assurée de manière régulière par l'*International Baccalaureate Organisation (IBO)*.



Pour plus d'informations  
sur le Baccalauréat  
international



Les écoles internationales  
publiques qui préparent au  
Baccalauréat international →



Portes  
ouvertes  
15.1.2026

1



## Athénée de Luxembourg

Offre scolaire internationale publique  
dans l'enseignement secondaire

7I - 1BI

### Conditions linguistiques

L'Athénée de Luxembourg propose le programme du Baccalauréat international en anglais ; une bonne maîtrise de cette langue est donc requise.

### Admission sur dossier

#### Langues



Langue d'enseignement



Acquisition de langues

Portes ouvertes : 15.1.2026

18h00

Période d'inscription à une classe de 7I-EN

19.1.2026–1.3.2026



de  
**KOLLÉISCH**  
- zënter 1603 -

**Athénée de Luxembourg**

24 Bd Pierre Dupong,  
L-1430 Hollerich



Site internet de l'Athénée  
de Luxembourg





Portes  
ouvertes  
16.5.2026

7



## Lycée Mathias Adam

Offre scolaire internationale publique  
dans l'enseignement secondaire  
7I - 1BI

### Conditions linguistiques

Le Lycée Mathias Adam propose le programme du Baccalauréat international en français; une bonne maîtrise de cette langue est donc requise.

### Admission sur dossier

#### Langues



Langue d'enseignement



Acquisition de langues

Portes ouvertes: 16.5.2026  
9h00-14h00

Période d'inscription à une classe de 7I  
8.6.2026 - 26.6.2026



LYCÉE

**MATHIAS ADAM**

Lycée Mathias Adam

Avenue de l'Europe  
L-4802 Lamadelaine



Site internet du LMA

4



## Lycée Technique du Centre

Offre scolaire internationale publique  
dans l'enseignement secondaire

6I- 1BI

### Conditions linguistiques

Le Lycée Technique du Centre propose le programme du Baccalauréat international en français; une bonne maîtrise de cette langue est donc requise.

### Admission sur dossier

### Langues



Langue d'enseignement



Acquisition de langues

Portes ouvertes: 16.5.2026

9h00-14h00

Période d'inscription à une classe de 7<sup>e</sup>

8.6.2026 – 26.6.2026

Pour plus d'informations sur le passage de la 7<sup>e</sup> à la 6I-FR, veuillez consulter le site internet du LTC ou prendre rendez-vous via MyGuichet.lu auprès de la Maison de l'orientation :



Portes  
ouvertes  
16.5.2026



Lycée  
Technique du  
Centre

Lycée Technique du Centre

106, avenue Pasteur  
L-2309 Luxembourg



Site internet du LTC

Portes  
ouvertes  
25.4.2026



## Lycée Technique d'Ettelbruck

Offre scolaire internationale publique  
dans l'enseignement secondaire

7I– 3I

### Conditions linguistiques

Le Lycée Technique d'Ettelbruck propose le programme du Baccalauréat international en français ; une bonne maîtrise de cette langue est donc requise.

### Admission sur dossier

### Langues



Langue d'enseignement



Acquisition de langues

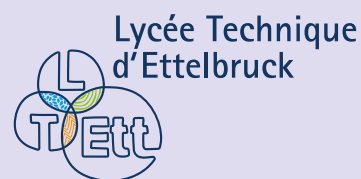
Portes ouvertes : 25.4.2026

9h00–12h30

Période d'inscription à une classe de 7I

8.6.2026 – 26.6.2026

12



Lycée Technique d'Ettelbruck

71, avenue Salentiny  
L-9080 Ettelbruck



Site internet du LTETT



# Le Cambridge Assessment International Education

## Diplôme

Ce parcours conduit à des certifications britanniques reconnues internationalement: l'*International General Certificate of Secondary Education (IGCSE)* vers 16 ans, puis les *Advanced Subsidiary Level (AS-levels)* et les *Advanced Level (A-levels)* vers 18 ans. Les A-levels attestent la fin des études secondaires et permettent l'accès à l'enseignement supérieur dans de nombreux pays. Ces qualifications sont largement acceptées par les universités à travers le monde et particulièrement par les universités anglo-saxonnes.

## Programme du cycle secondaire de Cambridge Assessment international Education

Dès la 4<sup>e</sup> IEC, chaque élève construit son projet d'apprentissage avec l'accompagnement de l'équipe pédagogique. Il choisit ses options en fonction de ses aptitudes et de ses objectifs pour préparer les examens. Les programmes, validés par *Cambridge International*, s'appuient sur une pédagogie innovante et collaborative, développant l'esprit critique et la créativité.



Pour plus d'informations sur le  
Cambridge Assessment International Education



L'école anglophone publique  
offrant l'enseignement  
Cambridge Assessment  
international Education →

Portes  
ouvertes  
28.2.2026



## International School Michel Lucius

Offre scolaire internationale publique dans l'enseignement  
secondaire  
7IEC – 1IEC

### Conditions linguistiques

La langue d'enseignement est l'anglais, avec des cours de langues  
obligatoires, adaptés et flexibles en français, allemand et luxembourgeois.  
Ce cursus s'adresse aux élèves maîtrisant déjà l'anglais lors de l'inscription.

### Admission sur dossier

#### Langues



Les élèves suivent tous leurs cours en anglais et choisissent le français et  
l'allemand comme deuxième et troisième langue.

**Portes ouvertes: 28.2.2026**

9h00–13h00

**Période d'inscription à une classe de 7IEC**

1.3.2026–15.3.2026



Lycée | International School  
**Michel Lucius**

**International School  
Michel Lucius**

157 Av. Pasteur,  
L-2311 Limpertsberg



Site internet du LML

# L'enseignement germano-luxembourgeois



## Diplômes

À l'issue de la classe de 13<sup>e</sup>, les élèves obtiennent deux diplômes reconnus dans les deux pays : l'*Abitur (Allgemeine Hochschulreife)*, délivré aux élèves de la section allemande, et le diplôme luxembourgeois de fin d'études secondaires. Ces deux diplômes ouvrent l'accès aux études supérieures en Allemagne, au Luxembourg ainsi que dans de nombreux autres pays.

## Programme du cycle secondaire de l'enseignement germano-luxembourgeois

Cet enseignement germano-luxembourgeois combine des éléments des systèmes scolaires des deux pays. Outre l'allemand, qui est la langue d'enseignement, le français, l'anglais et le luxembourgeois sont également des matières enseignées au sein du Schengen-Lyzeum. À la fin du cycle inférieur (*Sekundarstufe 1*), les élèves peuvent rejoindre soit le *Gymnasiale Oberstufe Saar (GOS)*, l'équivalent de l'enseignement secondaire classique, soit le *Business-/Wirtschaftszweig*, l'équivalent de l'enseignement secondaire général – division administrative et commerciale.

L'école germano-luxembourgeoise offrant l'enseignement germano-luxembourgeois →



Portes  
ouvertes  
24.1.2026



## Deutsch-Luxemburgisches Schengen-Lyzeum

Offre scolaire internationale publique dans l'enseignement  
secondaire





7K – 13B / 13G

### Conditions linguistiques

L'élève doit avoir une très bonne maîtrise de l'allemand, langue  
d'enseignement de la plupart des disciplines.

### Admission sur dossier

#### Langues

	Langue véhiculaire
	Matières obligatoires et continues
	LUX I (cours à option des classes de 7 <sup>e</sup> et 8 <sup>e</sup> ) + LUX II (cours à option des classes de 9 <sup>e</sup> et éventuellement 10 <sup>e</sup> )
	Cours à option des classes de 9 <sup>e</sup> et éventuellement 10 <sup>e</sup>

Portes ouvertes: 24.1.2026

9h00–12h00

Période d'inscription en classe 7

8.6.2026 – 26.6.2026



Deutsch-Luxemburgisches  
**SCHENGEN-LYZEUM**

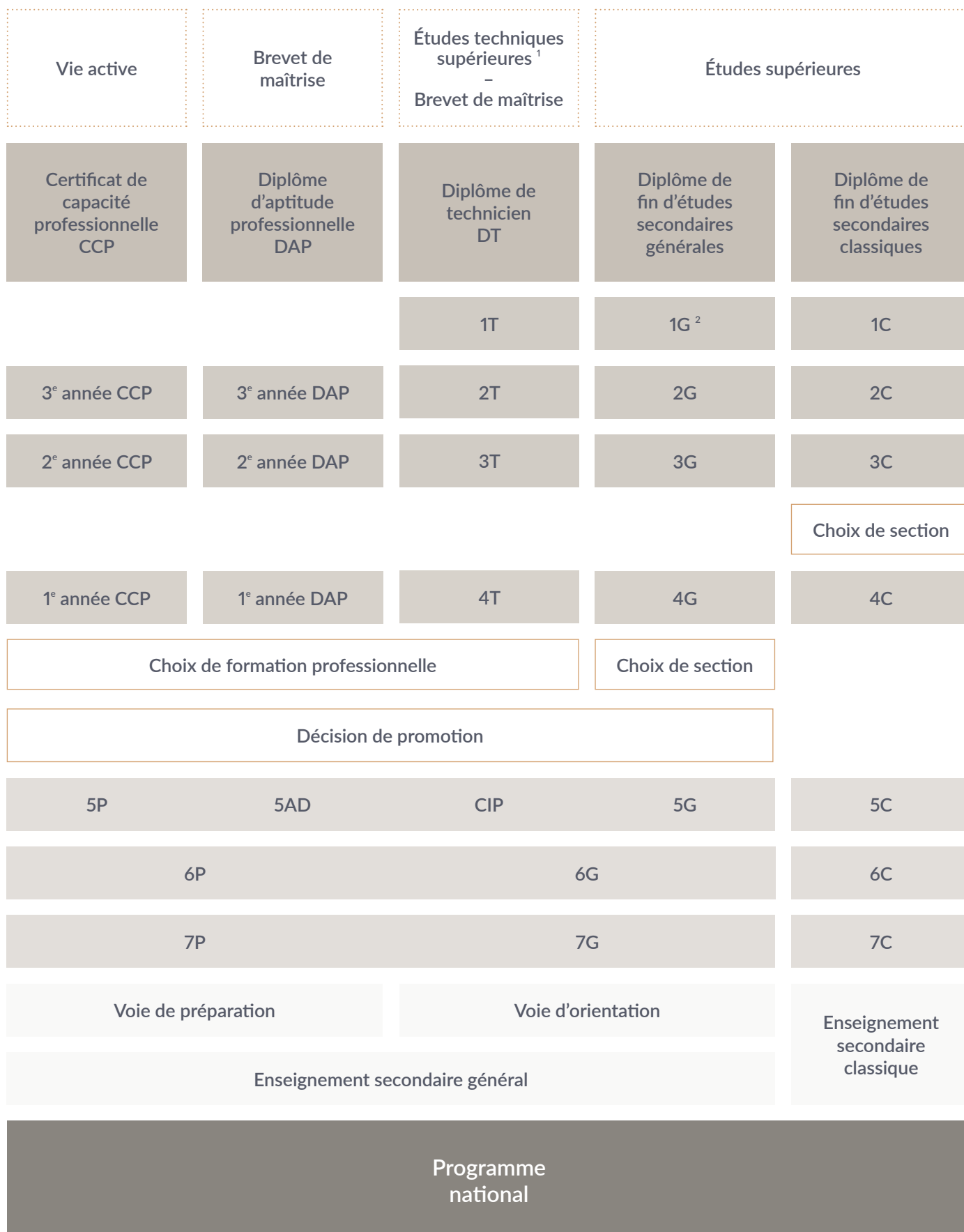
Deutsch-Luxemburgisches  
Schengen-Lyzeum

Auf dem Sabel 2  
D-66706 Perl



Site internet du Deutsch-  
Luxemburgisches Schengen-Lyzeum

# L'enseignement secondaire public luxembourgeois en un clin d'œil



1 Via modules préparatoires

2 S'y ajoute l'année terminale (1SGED) à la section de la formation de l'éducateur

3 International English Classes

4 Diplôme de fin d'études secondaires classiques et diplôme de fin d'études secondaires générales

L'école luxembourgeoise propose également aux adultes un diplôme d'accès aux études supérieures (DAES), équivalent au diplôme de fin d'études secondaires.

## Études supérieures

Baccalauréat européen	Baccalauréat international en anglais/français	A-Levels	Abitur + Diplôme de fin d'études secondaires <sup>4</sup>
S7	1I	1IEC	Classe 13
S6	2I	2IEC	Classe 12
S5	3I	3IEC	Classe 11
S4	4I	4IEC	Classe 10
S3	5I	5IEC	Classe 9
S2	6I	6IEC	Classe 8
S1	7I	7IEC <sup>3</sup>	Classe 7
Programme européen	Programme international (IB)	Programme international Anglophone (Cambridge)	Programme germano-luxembourgeois





## Les classes de 7<sup>e</sup> de l'enseignement public luxembourgeois francophones

Tous les cours sont enseignés en français sauf l'allemand où l'élève suit le programme luxembourgeois standard.

Classe	Type d'enseignement	Description
7C-FR	L'enseignement secondaire classique	Programme identique à la 7C, langue véhiculaire français.
7G-FR	La voie d'orientation de l'enseignement secondaire général	Programme identique à la 7G, langue véhiculaire français.
7P-FR	La voie de préparation de l'enseignement secondaire général	Programme identique à la 7P, langue véhiculaire français.



L'offre linguistique dans les classes supérieures de l'enseignement secondaire général et de la formation professionnelle  
Année scolaire 2025/2026

La plupart des formations professionnelles menant au CCP, DAP (A, B, C) ou DT sont également proposées en français, et certaines sont même offertes en anglais. L'offre linguistique des formations professionnelles est disponible sur le site de la Maison de l'orientation.

## Les classes d'accueil et les classes d'insertion

L'offre des classes d'accueil et les classes d'insertion est disponible sur le site de la Maison de l'orientation ou via le QR code ci-joint. Elle est exclusivement destinée aux élèves nouvellement arrivés et sera mise à jour régulièrement.



Les classes d'accueil  
et les classes d'insertion



Plus d'informations sur l'offre scolaire 2025/2026  
et sur les lycées proposant les différentes classes de première année de l'enseignement secondaire.

# Les portes ouvertes au Luxembourg pour l'année scolaire 2025/2026



Le calendrier des portes ouvertes des lycées de l'offre scolaire internationale publique au Luxembourg pour 2026

## Rendez-vous à la Schoulfoire 2026!

La Schoulfoire est à la fois une plate-forme dédiée à l'orientation scolaire et professionnelle et un lieu de découverte. La 5<sup>e</sup> Foire de l'éducation aura lieu du dimanche 19 au mercredi 22 avril 2026 dans les halls de Luxexpo à Luxembourg-Kirchberg.

Elle s'adresse aux élèves du cycle 4 de l'enseignement fondamental, aux élèves de la dernière année de primaire des écoles internationales ainsi qu'aux élèves de l'enseignement secondaire. La Schoulfoire accueille également leurs parents et les professionnels de l'éducation.



Plus d'infos: [www.schoulfoire.lu](http://www.schoulfoire.lu)





# La Maison de l'orientation

## Les missions de la Maison de l'orientation

La Maison de l'orientation est une administration de l'État qui regroupe en un seul lieu des acteurs publics actifs dans le domaine de l'orientation scolaire et professionnelle. L'offre de la Maison de l'orientation est ouverte à tout citoyen cherchant conseil au niveau de son orientation scolaire et professionnelle.

Par ailleurs, au sein de l'espace conseil de la Maison de l'orientation, le citoyen peut bénéficier d'un entretien individuel et gratuit (avec ou sans rendez-vous, en ligne ou sur place). La Maison de l'orientation offre également des séances de coaching en orientation destinées aux jeunes. De plus, des conseillers de sept services spécialisés dans des thématiques spécifiques sont disponibles sur rendez-vous.



[www.maison-orientation.public.lu](http://www.maison-orientation.public.lu)



Prenez rendez-vous auprès de la Maison de l'orientation via MyGuichet.lu.

29, rue Aldringen  
L-1118 Luxembourg  
Téléphone: (+352) 80 02 81 81  
E-Mail: [orientation@men.lu](mailto:orientation@men.lu)





# Abréviations utiles

BI	Bac international
EEA	Écoles européennes agréées
L1	Langue principale dans le système européen
L2, L3	Deuxième et troisième langue dans le système européen
S1-S7	Dénomination des classes européennes (EEA)
S1-FR	Enseignement européen, section francophone
S1-EN	Enseignement européen, section anglophone
S1-DE	Enseignement européen, section germanophone
7I – 3I	Dénomination des classes (BI)
2BI – 1BI	
7I-EN, 7I-FR	Classe anglophone ou Classe francophone de préparation au bac international
7IEC – 1IEC	Dénomination des classes (Cambridge international)
Klasse 5 – Klasse 13	Dénomination des classes (enseignement germano-luxembourgeois)
SWALS	Student without a language section. Les élèves sans section linguistique sont intégrés dans une des sections de langue véhiculaire (EN, FR, DE).
CCP	Le certificat de capacité professionnelle ouvre une première porte d'entrée sur le marché de l'emploi.
DAP	Le diplôme d'aptitude professionnelle donne accès à des emplois de salarié qualifié.
DT	Le diplôme de technicien prépare à des postes à responsabilité ou à la poursuite d'études techniques supérieures.
	Allemand
	Anglais
	Espagnol
	Français
	Italien
	Luxembourgeois
	Portugais





## MAISON DE L'ORIENTATION

Deng Schoul. Däi Beruff. Deng Zukunft.

29, rue Aldringen  
L-1118 Luxembourg  
Téléphone: (+352) 80 02 81 81  
E-Mail: [orientation@men.lu](mailto:orientation@men.lu)

ISBN: 978-2-49673-394-5

