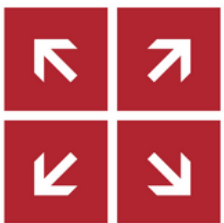


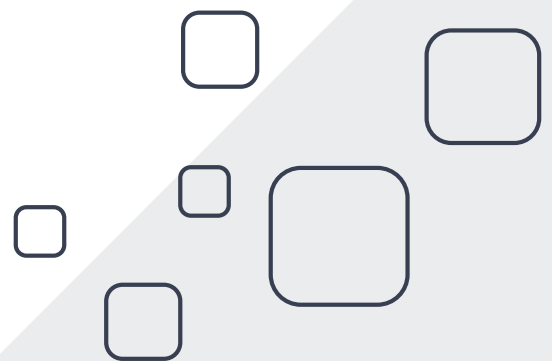
NEWSLETTER FEVRIER

2024

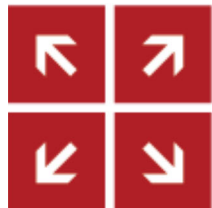


MAISON DE L'ORIENTATION

Deng Schoul. Däi Beruff. Deng Zukunft.



[Voir la version en ligne](#)



MAISON DE L'ORIENTATION

Deng Schoul. Däi Beruff. Deng Zukunft.

www.maison-orientation.public.lu

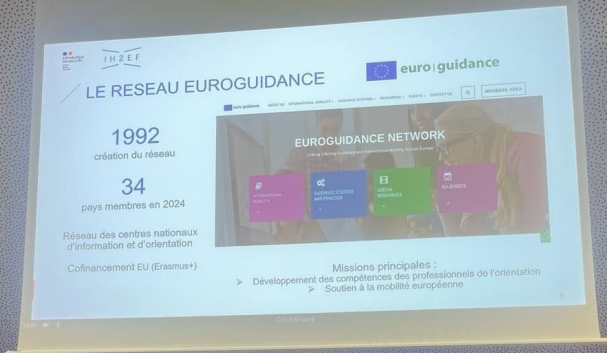
ACTUALITÉS



Le 14 février s'est tenue la 8ème édition de la foire "Deng Zukunft - Däi Wee" organisée par le Service national de la Jeunesse et le Point Info Jeunes Esch au Shopping Center Belval Plaza.

Tout au long de la journée, des jeunes et leurs parents ont visité la foire pour trouver des informations et des contacts utiles afin de les aider à prendre les bonnes décisions pour se lancer dans la vie active.

Le service de coordination de la Maison de l'orientation était présent avec un stand pour présenter les différents services que propose la Maison de l'orientation dans le cadre de l'orientation scolaire et professionnelle.



La Maison de l'orientation & Euroguidance-Luxembourg ont eu le plaisir de participer au colloque « Parcours et chemins d'orientation en Europe » organisé à Poitiers les 6-7 février par l'IH2EF - Institut des Hautes Études de l'Éducation et de la Formation pour présenter leurs missions aux professionnels des ministères français de l'Éducation nationale et de la Jeunesse et de l'Enseignement supérieur et de la Recherche, ainsi qu'autres experts de structures européennes et internationales pour lesquelles l'orientation représente aussi un enjeu majeur !

Plus d'infos [ici](#)

ÉVÉNEMENTS À VENIR



Journée d'orientation

9 mars 2024

Le service de coordination de la Maison de l'orientation participera le 9 mars à la Journée d'orientation organisée par l'équipe Zesummeliewen du Ministère de la Famille, des Solidarités, du Vivre ensemble et de l'Accueil. L'événement est offert dans le cadre du Contrat d'accueil et d'intégration et du nouveau Biergerpakt (pacte citoyen du vivre-ensemble), un programme facultatif qui s'adresse aux signataires du Contrat d'accueil et d'intégration. L'événement n'est pas ouvert aux personnes non-signataires / non-inscrites.

Pour en savoir plus : <https://biergerpakt.zesummeliewen.lu/>

5. Editioun

BNE FOIRE

FORUM GEESEKNÄPPCHEN

SAVE THE DATE

Inspiratioun an der Bildung fir nohalteg
Entwécklung: Léieren dobaussen,
Emwält- a Ressourceschutz, Ethik, Demokratie
a Kannerrechter, Coopération Nord-Sud,
a villes méi.

Fir jiddereen aus der
formaler an non-formaler Bildung

26. MÄRZ
2024

Plateforme pour l'éducation
à l'environnement et au
développement durable (PEEDS)

LUXEMBOURG
an d'Environnement

Foire BNE - Bildung fir nohalteg Entwécklung

26 mars 2024 au Forum Geesseknäppchen

Le 26 mars aura lieu la 5ème édition de la BNE, foire de l'éducation au développement durable, qui est organisée par le Ministère de l'Education nationale, de l'Enfance et de la Jeunesse et du Ministère de l'Environnement, du Climat et du Développement durable.

La Maison de l'orientation et Euroguidance Luxembourg seront présents pour répondre à toute question relative à l'orientation scolaire et professionnelle dans un contexte durable.

Plus d'infos [ici](#)

Informations & inscriptions

care Luxembourg

Agir au cœur de l'humanitaire

dayCARE Hands-on

Élèves :
Boostez votre orientation

Une journée de stage en entreprise

Découvrez les métiers de l'artisanat, rencontrez des recruteurs et choisissez votre avenir lors d'une journée de stage !

Quand
Le 15 mai 2024

Ouverture inscriptions
A partir du 20 avril 2024
sur le site www.daycare.lu

Contact
Paula MARQUES
marques@care.lu
+352 26 20 30 91

En coopération avec :

CHAMBRE DES MÉTIERS
MAISON DE L'ORIENTATION

Avec le soutien de :

jobs.lu

dayCARE Hands-on

15 mai 2024

Le dayCARE Hands-on offre une opportunité enrichissante aux lycéens âgés de 14 à 16 ans, leur permettant de découvrir les métiers de l'artisanat lors d'un stage d'orientation d'une journée auprès de l'entreprise de leur choix.

En plus d'offrir aux jeunes une perspective concrète sur le monde professionnel, ce projet sensibilise également les établissements scolaires et les enseignants à l'importance de l'artisanat. Les jeunes participants ont l'occasion d'explorer divers métiers au sein d'une seule entreprise. Au-delà de son aspect professionnel et comme le projet dayCARE, l'édition Hands-on permet aux entreprises de contribuer à des projets de coopération pour chaque participant.

Inscription ouverte à partir du 20 avril :

www.daycare.lu

Événements organisés par la Maison de l'orientation

- **28 février** : Etudes supérieures en Allemagne (15h00 - 17h00 / Séance en ligne / langue DE)
- **5 mars** : Validation et réalisation du projet d'entreprise (15h00 - 17h00 / Maison de l'orientation / langue FR)
- **7 mars** : Atelier CV (15h00 - 17h00 / Maison de l'orientation / langue FR)
- **12 mars** : Séance d'info - Les métiers Armée, Police, CGDIS (15h00 - 17h00 / Maison de l'orientation / langue LU)
- **14 mars** : Atelier Lettre de motivation (15h00 - 17h00 / Maison de l'orientation / langue FR)
- **19 mars** : Séance d'info - Les métiers Bibliothécaire, Archiviste, Documentaliste (15h00 - 17h00 / Belval / langue FR)
- **21 mars** : Atelier Entretien d'embauche (15h00 - 17h00 / Maison de l'orientation / langue FR)
- **26 mars** : Coaching Entretien d'embauche (15h00 - 17h00 / langue FR)
- **28 mars** : Séance d'info - Les études supérieures au Luxembourg (15h00 - 17h00 / Maison de l'orientation / langue LU + FR)
- **14 avril** : Séance d'info : STEM, des métiers pour toutes et tous (15h00 - 17h00 / Maison de l'orientation / langue LU + FR)
- **23 avril** : Atelier CV Vidéo - Part I (15h00 - 17h00 / Maison de l'orientation / langue LU + FR)
- **25 avril** : Séance d'info : Etudier et travailler à l'étranger (15h00 - 17h00 / Maison de l'orientation / langue FR)
- **30 avril** : Atelier CV Vidéo - Part II (15h00 - 17h00 / Maison de l'orientation / langue LU + FR)

Toutes les informations ainsi que les liens d'inscription sont publiés sur [l'agenda de notre site web](#) (environ 3 semaines avant la date de l'événement).

MÉTIERS À (RE-)DÉCOUVRIR

Un phénomène que l'on observe un peu partout : bon nombre de professions ou métiers sont en pénurie ou mal connus. Pour aller à l'encontre de ces constats, nous éditons régulièrement des vidéos "ZOOM" qui présentent des témoignages de professionnels et le cas échéant d'apprenti(e)s en "zoomant" sur les côtés intéressants et fascinants de leur monde de travail. Partez à la découverte avec nous !

ZOOM... sur les **aides-soignants** !

ZOOM Aide-soignant

UPGRADE TO PRO



MAISON DE L'ORIENTATION
06 90 00 00 00

ZOOM Aide-soignant

UPGRADE TO PRO



MAISON DE L'ORIENTATION
06 90 00 00 00

ZOOM Aide-soignant

100% PRO



MAISON DE L'ORIENTATION
06 90 00 00 00

ZOOM Aide-soignant

100% PRO



MAISON DE L'ORIENTATION
06 90 00 00 00

PUBLICATIONS



MAISON DE L'ORIENTATION

Dem. School. Die Beruf. Dem. Zukunft.

A practical guide on how to write your CV

The curriculum vitae (CV), which means "course of life" in Latin, is the tool used by recruiters to form a first impression of you. Recruiters consult your CV to find out whether you are the right candidate for a job or training course.



MAISON DE L'ORIENTATION

Dem. School. Die Beruf. Dem. Zukunft.

A practical guide on how to write your cover letter

A cover letter is generally composed of the subject of the letter, four paragraphs and a greeting.

1. Subject

Use the reference of the announcement, if it exists, or specify that it is a spontaneous application. In any case, indicate the position you are applying for.

2. Four Paragraphs

2.1 Brief introduction

- Explain why you are contacting the company.
- How did you find out about the job offer?
- The introduction should not be long as it is only meant to explain the context of your letter.

Besoin d'aide à la rédaction du CV ou de la lettre de motivation ? La Maison de l'orientation a édité deux flyers qui donnent des astuces pour rédiger un CV et une lettre de motivation qui sortent du lot !

Les deux flyers sont désormais disponibles en anglais : [flyer CV](#) et [flyer lettre de motivation](#)

RECHERCHE



Comment améliorer le bien-être au travail afin de répondre à l'évolution de la place accordée au travail dans la vie des individus, qui se traduit dans des phénomènes actuels comme le "quiet quitting", les démissions ou les difficultés de recrutement ?

Dans son article, [Comment repenser le monde du travail ? L'exemple des établissements et services d'accompagnement par le travail](#), la philosophe Gabrielle Halpern s'inspire de ses recherches dans les milieux protégés, dans lesquels travaillent des personnes en situation de handicap, pour identifier des pistes de réponses à cette question. Elle relève notamment la création d'un environnement stimulant et propice à la formation, la responsabilité assumée par les managers ainsi que par les travailleurs eux-mêmes pour le développement de leurs compétences – pratiques qui peuvent créer une dynamique d'équipe et une joie à s'impliquer, susceptibles de palier le désengagement professionnel.

Cliquez [ici](#) pour lire l'article complet

Cet email a été envoyé à marie.heuertz@m-o.lu, [cliquez ici pour vous désabonner.](#)



Share



Share

29, rue Aldringen L-1118 Luxembourg