

ACCUEIL DES ÉLÈVES NOUVELLEMENT ARRIVÉS AU LUXEMBOURG



1

RENDEZ-VOUS

Demande de rendez-vous

par la famille (*avant l'arrivée au Luxembourg* :
possibilité de prise de contact avec le SIA)



2

PRISE EN CHARGE

Prise en charge de la famille par le SIA

avec un médiateur interculturel si besoin

- Informations sur le système scolaire luxembourgeois
- Recueil d'informations sur la scolarité antérieure de l'élève
- Constitution d'un dossier pour chaque enfant de la famille



3

ORIENTATION

Proposition d'orientation

vers une classe appropriée



4

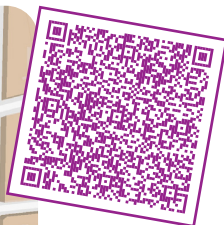
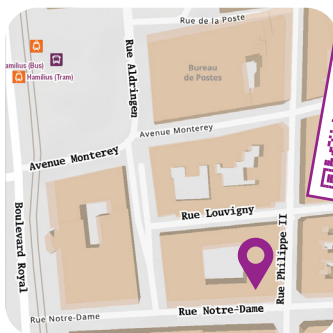
SUIVI

Suivi de l'élève

pendant deux ans



38, rue Philippe II
L-2340 Luxembourg
+352 247-75274
secretariat.sia@men.lu





BIENVENUE À L'ÉCOLE LUXEMBOURGEOISE



élèves âgés de
4 à 24 ans

Chers parents,

Vous venez d'arriver ou vous souhaitez vous installer au Luxembourg ?

Le ministère de l'Éducation nationale
est à vos côtés pour la scolarisation de votre enfant.

Le **Service de l'intégration et de l'accueil scolaires (SIA)**

- accueille les familles nouvellement arrivées au Luxembourg
- informe et conseille l'élève et ses parents sur toutes les questions liées à l'offre scolaire luxembourgeoise
- propose un suivi individuel pendant deux ans.

Pour bénéficier de cette offre du SIA,
vous pouvez **prendre rendez-vous** en
scannant le code QR suivant :



*Les rendez-vous peuvent avoir lieu dans
les bureaux du SIA à Luxembourg-Ville ou,
le cas échéant, par visio.*

*Le formulaire de demande de rendez-vous
est disponible en : allemand, anglais,
arabe, bosnien/croate/monténégrin/serbe,
chinois, espagnol, farsi, français,
portugais, russe, tigrigna/érythréen et
ukrainien.*