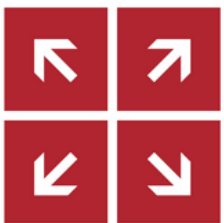


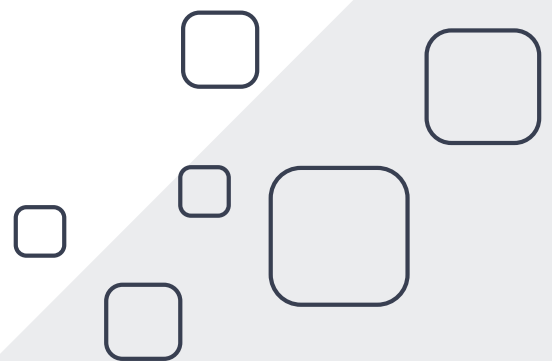
NEWSLETTER AVRIL

2024

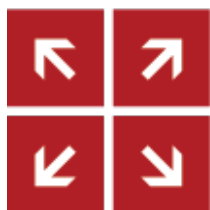


MAISON DE L'ORIENTATION

Deng Schoul. Däi Beruff. Deng Zukunft.



[Voir la version en ligne](#)



MAISON DE L'ORIENTATION

Deng Schoul. Däi Beruff. Deng Zukunft.

www.maison-orientation.public.lu

ACTUALITÉS



YEP! Schoulfoire à la Luxexpo

La troisième édition de la YEP! Schoulfoire, qui s'est tenue du 21 au 24 avril à la Luxexpo, a connu un franc succès !

La YEP! Schoulfoire a réuni 45 lycées et un large éventail d'offres de formations. Les différents services du MENJE y ont été présents afin de répondre aux questions des jeunes (et leurs parents). De nombreux ateliers créatifs, des présentations sur le système éducatif ainsi qu'un riche programme d'animation ont été proposés aux jeunes.

Pendant 4 jours, les élèves du fondamental, de la dernière année de primaire des écoles internationales et de l'enseignement secondaire ont ainsi eu l'occasion de découvrir la diversité de l'offre scolaire secondaire à travers 9 univers de formation et faire connaissance avec les différents lycées présents au Luxembourg.



edutalk - Postcast du MENJE

Le Ministère de l'Éducation nationale, de l'Enfance et de la Jeunesse vient de lancer son tout nouveau podcast "edutalk: Froen zum Lycée" qui vise à aider les jeunes (et leurs parents) à faire les choix qui répondent au mieux à leurs besoins et intérêts !

4 épisodes du podcast sont disponibles [ici](#), à savoir :

- National oder international ëffentlech Schoul?
 - Kllassesche Lycéee oder Général?
 - Wéi eng 7e fir mäi Kand?
 - Quel lycée pour les élèves de l'étranger?
-



© Fedil

FEDIL - conférence de presse sur l'analyse des besoins d'embauche dans l'industrie

Le 19 avril, la Fédération entrepreneuriale multisectorielle (FEDIL) a présenté les résultats de son enquête "Les qualifications de demain dans l'industrie" portant sur les prévisions d'embauche des entreprises industrielles du Grand-Duché lors d'une conférence de presse. Les résultats sont un outil précieux aussi bien pour les jeunes et les parents que pour les responsables d'orientation.

Plus d'informations sur les résultats de l'enquête sont disponibles [ici](#) !

Connaissez-vous déjà les guichets de la Maison de l'orientation ?

Dans l'espace "orientation" se situant au rez-de-chaussée de la Maison de l'orientation se trouvent cinq guichets thématiques qui sont ouverts au public, sans rendez-vous, du lundi au vendredi, de 10h à 12h et de 13h à 17h, pour répondre à toute question relative aux sujets suivants :

- Parcours scolaire
- Formations et métiers
- Etudes supérieures
- Information jeunesse
- Formations pour adultes

Découvrez les guichets "Formations et métiers" et "Information jeunesse" à travers les vidéos suivantes !



ÉVÉNEMENTS À VENIR

Informations & Inscriptions 

 Agir au cœur de l'humanitaire



dayCARE Hands-on

Élèves :
Boostez votre orientation

Une journée de stage en entreprise

Découvrez les métiers de l'artisanat, rencontrez des recruteurs et choisissez votre avenir lors d'une journée de stage !

En coopération avec :  

Quand
Le 15 mai 2024

Ouverture Inscriptions
A partir du 20 avril 2024
sur le site www.daycare.lu

Contact
Paula MARQUES
marques@care.lu
+352 26 20 30 91

Avec le soutien de : 

dayCARE Hands-on

15 mai 2024

Le dayCARE Hands-on offre une opportunité enrichissante aux lycéens âgés de 14 à 16 ans, leur permettant de découvrir les métiers de l'artisanat lors d'un stage d'orientation d'une journée auprès de l'entreprise de leur choix.

En plus d'offrir aux jeunes une perspective concrète sur le monde professionnel, ce projet sensibilise également les établissements scolaires et les enseignants à l'importance de l'artisanat. Les jeunes participants ont l'occasion d'explorer divers métiers au sein d'une seule entreprise. Au-delà de son aspect professionnel et comme le projet dayCARE, l'édition Hands-on permet aux entreprises de contribuer à des projets de coopération pour chaque participant.

Inscription ouverte à partir du 20 avril :

www.daycare.lu

Événements organisés par la Maison de l'orientation

- **2 mai** : Séance d'info - **Comment devenir animateur spécialisé / de camp** (15h00 - 17h00 / Maison de l'orientation / langue LU)
- **7 mai** : Séance d'info - **Gap Year** (15h00 - 17h00 / Maison de l'orientation / langue LU + FR)
- **14 mai** : Séance d'info - **Armée, Police, CGDIS** (15h00 - 17h00 / Belval / langue LU)
- **16 mai**: Atelier - **CV Europass** (15h00 - 17h00 / Maison de l'orientation / langue LU + FR)
- **11 juin** : Séance d'info - **Mat der Schoul oder de Studie (fréizäiteg) opgehalen oder fäerdeg? An elo?** (15h00 - 17h00 / Ettelbruck / langue LU + FR)
- **18 juin** : Séance d'info - **La Validation des Acquis de l'Expérience** (12h30 - 14h00 / Maison de l'orientation / langue FR)
- **20 juin** : Séance d'info - **Mat der Schoul oder de Studie (fréizäiteg) opgehalen oder fäerdeg? An elo?** (15h00 - 17h00 / Maison de l'orientation / langue LU + FR)

Toutes les informations ainsi que les liens d'inscription sont publiés sur [l'agenda de notre site web](#) (environ 3 semaines avant la date de l'événement).

MÉTIERS À (RE-)DÉCOUVRIR

Un phénomène que l'on observe un peu partout : bon nombre de professions ou métiers sont en pénurie ou mal connus. Pour aller à l'encontre de ces constats, nous éditons régulièrement des vidéos "ZOOM" qui présentent des témoignages de professionnels et le cas échéant d'apprenti(e)s en "zoomant" sur les côtés intéressants et fascinants de leur monde de travail. Partez à la découverte avec nous !

ZOOM... sur les enseignants !

ZOOM Enseignant



UPGRADE TO PRO

 MAISON DE
L'ORIENTATION
Deng Sekolah, Dilai Beruff, Deng Zukunf.

ZOOM Enseignant



100% PRO

 MAISON DE
L'ORIENTATION
Deng Sekolah, Dilai Beruff, Deng Zukunf.



PUBLICATIONS

Publications de la Maison de l'orientation

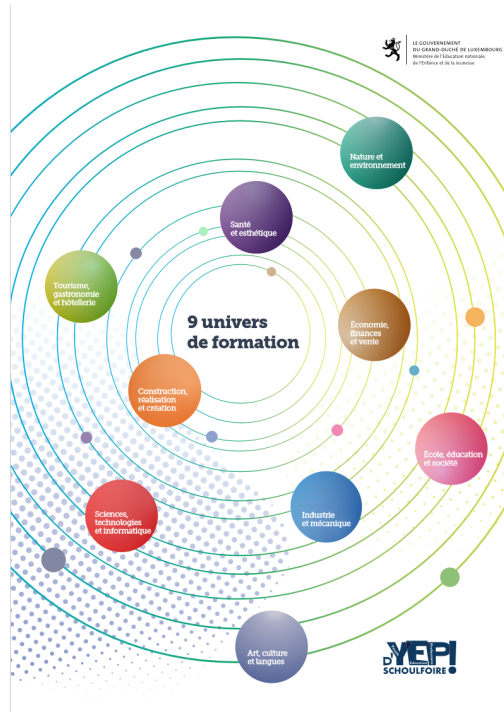
Calendrier des portes ouvertes des lycées 2024

<https://www.orientation.lu/ressources/lycee/actualites/lycee/portes-ouvertes-2024>

Portes ouvertes virtuelles personnalisées			
Nom de l'établissement	Lieu	Date(s)	Horaires
Cette			
Athlétisme de Luxembourg	Luxembourg-Mert	jeudi 04.01.24	Système international 14h30 - 21h00
		vendredi 04.01.24	Système national 14h30 - 21h00
		samedi 05.01.24	Système national 14h30 - 21h00
École des Commerce et de Gestion / School of Business and Management	Luxembourg-Mert	vendredi 04.01.24	14h00 - 18h00
École européenne Luxembourg II	Bertrange-Norrie	vendredi 05.01.24	14h30 - 19h00
École Internationale Gaston Thum	Luxembourg-Mert	vendredi 05.01.24	Management fondamental et secondaire 13h00 - 18h00
École Internationale Marcell Anne Barlet	Marich	vendredi 04.01.24	14h30 - 19h30

Découvrez les lycées publics, privés et internationaux du Luxembourg ainsi que leur offre scolaire pendant les journées portes ouvertes.

Consultez la liste complète [ici](#) !



Dans le cadre de la YEP! Schoulfoire, le Ministère de l'Éducation nationale, de l'Enfance et de la Jeunesse vient de publier une version retravaillée de la brochure sur les neuf univers de formation avec toutes les sections et formations de l'enseignement luxembourgeois, notamment :

- Construction, réalisation et création
- Nature et environnement
- Tourisme, gastronomie et hôtellerie
- Industrie et mécanique
- Sciences, technologies et informatique
- Santé et esthétique
- Économie, finances et vente
- Art, culture et langues
- École, éducation et société

Découvrez [ici](#) les formations réparties selon les 9 univers de formation et les lycées qui les proposent !



Offre scolaire 2024/2025

Les différentes classes de 7^e à l'enseignement secondaire

Les différentes classes de 7^e sont organisées à condition que le nombre d'élèves inscrits soit suffisant.
Vu la diversité des horaires proposés par les lycées, il convient de consulter les sites internet respectifs.

Région Centre	
AL	Athénée de Luxembourg
BLL	Bounewegger Lycée
EIGT	École internationale Gaston-Thom
LAM	Lycée des Arts et Métiers
LAML	Lycée Aline Mayrath Luxembourg
LGL	Lycée de Garçons de Luxembourg
LJM	Lycée Joey Barthelemy Mamer
LML	Lycée Michel Lucius
LMRL	Lycée Michel-Rodang Luxembourg
LRSL	Lycée Robert-Schuman Luxembourg
LTC	Lycée technique du Centre
SLL	Sportilycée

Région Nord	
ALR	Azer-Lycée Raiden
EMAG	École internationale Maréchal Anne Belfort
LCO	Lycée classique de Diekirch
LEM	Lycée Emesinde Mersich
LESC	Lycée Edward Steichen Clervaux
LN	Lycée du Nord Wiltz
LTA	Lycée technique agricole
LTTT	Lycée technique d'Éberbrück
NDDL	Nordstad-Lycée

Région Sud	
EIDE	École internationale Differdange et Esch
LBV	Lycée Berthel
LCE	Lycée de Garçons Esch
LDK	Lycée Guillaume Kroll
LHCE	Lycée Hubert Clément Esch
LNB	Lycée Nic-Biever Dudelange
LTL	Lycée technique Lullange
LMA	Lycée Mathias Adam

Région Est	
LCE	Lycée classique Echternach
LUS	Lanter Lycée International School
EIMLB	École internationale Mondorf-les-Bains
MLG	Maacher Lycée Grevenmacher
SLP	Schengen-Lyzeum Perl

Privé	
EPP	École privée Fiedgen
EPVC	École privée Marie-Consolatrice
EPVD	École privée Notre-Dame Sainte-Sophie
EPGA	École privée Sainte-Anne
LPEM	Lycée privé Emile Metz

Le Ministère de l'Éducation nationale, de l'Enfance et de la Jeunesse vient de publier un dépliant avec les différentes classes de 7^e de l'enseignement secondaire prévues pour la rentrée 2024/2025.

Découvrez le dépliant [ici](#) !

RECHERCHE



BWP Heft Künstliche Intelligenz

Die erste Ausgabe 2024 der Zeitschrift Berufsbildung in Wissenschaft und Praxis (BWP) des Bundesinstituts für Berufsbildung ist dem Thema der Künstlichen Intelligenz gewidmet. Auf 64 Seiten werden eine Reihe von aktuellen Themen, unter anderem in Bezug auf die KI-gestützte Auswahl von beruflichen Weiterbildungsangeboten, die Nutzung künstlicher Intelligenz in Betrieben und im Unterricht sowie die damit verbundenen Anforderungen behandelt.

Die Zeitschrift kann kostenfrei auf der **[Homepage des BIBB](#)** heruntergeladen werden.